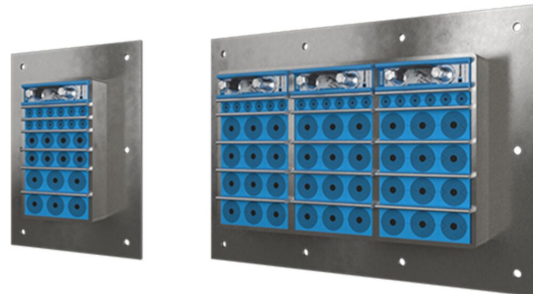




Soluția Roxtec GH

Trecere cu flanșă, pentru încastrare sau cu fixare în șuruburi.

Soluția Roxtec GH este o etanșare pentru cabluri și țevi fixată prin încastrare în pereții din beton sau prinsă în șuruburi pe structurile uniforme. Rama metalică rectangulară permite instalarea unui număr mare de cabluri și țevi. Trecerea poate fi utilizată cu o ramă de extensie GE pentru a acoperi adâncimea unui perete gros.



- Rezistent la rozătoare
- Ușor de întreținut și inspectat
- Asigură capacitate încorporată de rezervă

Caracteristicile produsului



Certificată la foc



IP/UL NEMA

Structura instalației



Metal



Gips-carton



Beton

Tip de montaj



Prindere în șuruburi



Încastrare

Clase și certificate

Foc

- Clasificare E/EI conform EN 13501
- Clasificare E/EI conform EN 45545 E60
- Clasificare F/T conform UL 1479

Etanșeitate

- IP 66/67

Dimensiuni ramă

mm/kg

Variantele de rame de mai jos reprezintă o selecție limitată. Pentru a vedea toată gama de rame și configurații, vă rugăm să vizitați [roxtec.com](https://www.roxtec.com).

Titlu	Deschideri rame	Spațiu de împachetare	Dimensiuni externe WxHxD	Dimensiuni deschidere w x h	Greutate	Nr. art.
GH 6x1 GALV	1	120 x 180	252.5 x 350 x 60	148(+5/-5) x 245(+5/-5)	4.4	5GH0000007882
GH 6x2 GALV	2	120 x 180	383 x 350 x 60	278(+5/-5) x 245(+5/-5)	7.5	5GH0000007828
GH 6x3 GALV	3	120 x 180	513.5 x 350 x 60	409(+5/-5) x 245(+5/-5)	10.4	5GH0000008108
GH 6x1 AISI316	1	120 x 180	252.5 x 350 x 60	148(+5/-5) x 245(+5/-5)	4.9	5GH0000008261
GH 6x2 AISI316	2	120 x 180	383 x 350 x 60	278(+5/-5) x 245(+5/-5)	7.3	5GH0000008179
GH 6x3 AISI316	3	120 x 180	513.5 x 350 x 60	409(+5/-5) x 245(+5/-5)	10.1	5GH0000009292

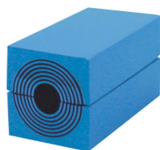
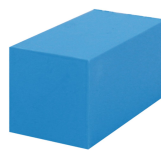


Date componente de etanșare

Componente de etanșare



Lubrifiant Roxtec

Unitate de compresie
Wedge și setul WedgekitModul RM cu
Multidiameter™Modul solid de
compensare RMPlăcuță de ancorare
Roxtec

Contra ramă GE

Instrumente pentru
susținere

Set de etanșare Roxtec

Pentru mai multe informații, vă rugăm să vizitați [roxtec.com](https://www.roxtec.com).

The product information provided by Roxtec does not release the purchaser of the Roxtec system, or part thereof, from the obligation to independently determine the suitability of the products for the intended process, installation and/or use.

Roxtec gives no guarantee for the Roxtec system or any part thereof and assumes no liability for any loss or damage whatsoever, whether direct, indirect, consequential, loss of profit or otherwise, occurred or caused by the Roxtec systems or installations containing components not manufactured by an authorized manufacturer and/or occurred or caused by the use of the Roxtec system in a manner or for an application other than for which the Roxtec system was designed or intended.

Roxtec expressly excludes any implied warranties of merchantability and fitness for a particular purpose and all other express or implied representations and warranties provided by statute or common law. User determines suitability of the Roxtec system for intended use and assumes all risk and liability in connection therewith. In no event shall Roxtec be liable for indirect, consequential, punitive, special, exemplary or incidental damages or losses.

The Roxtec products are offered and sold in accordance with the conditions of the Roxtec General Terms of Sales. The latest version of the Roxtec General Terms of Sales can be downloaded from <https://www.roxtec.com/en/about-us/about-roxtec/general-terms-of-sales/>

We reserve the right to make changes to the product and technical information without further notice. Any errors in print or entry are no claims for indemnity. The content of this publication is the property of Roxtec International AB and is protected by copyright.

This document was generated on: 2024-04-23